

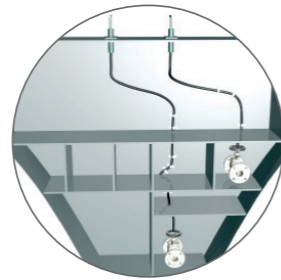
Anlagenbau



Processing industry

Komplexe Systeme erfordern Sicherheit. Die Flexible Welle ermöglicht die Fernbetätigung von Armaturen ohne Hilfsenergie, in schwer zugänglichen Einbausituationen und Gefahrenbereichen.

Complex systems require safety. The Flexible Reach Rod enables remote actuation of valves without auxiliary energy, in places difficult to access as well as dangerous situations and areas.



MARITIME INDUSTRIE
MARITIME INDUSTRY



ANLAGENBAU
PROCESSING INDUSTRY



tramistec
c/o Armaturen-Wolff
Oehleckerring 29
22419 Hamburg
Germany

Tel. +49-40-532 873-0
Fax +49-40-532 873-29
tt@tramistec.de

www.tramistec.de



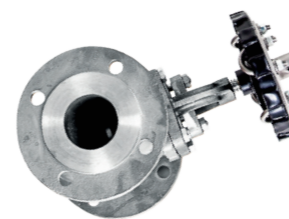
ARMATUREN-WOLFF
Friedrich H. Wolff GmbH & Co. KG
Oehleckerring 29
22419 Hamburg
Germany

Tel. +49-40-532 873-0
Fax +49-40-532 873-29

aw@armaturen-wolff.de
www.armaturen-wolff.de



FLEXIBLE WELLEN FLEXIBLE REACH RODS



tramistec is a brand of **ARMATUREN WOLFF**

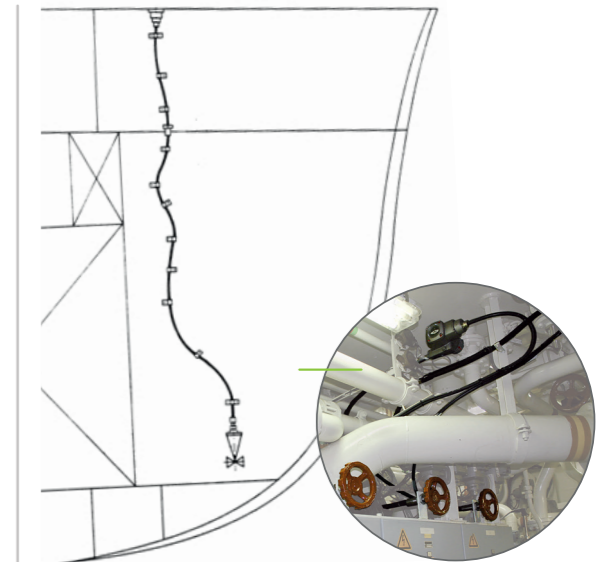


Schiffbau

Shipbuilding

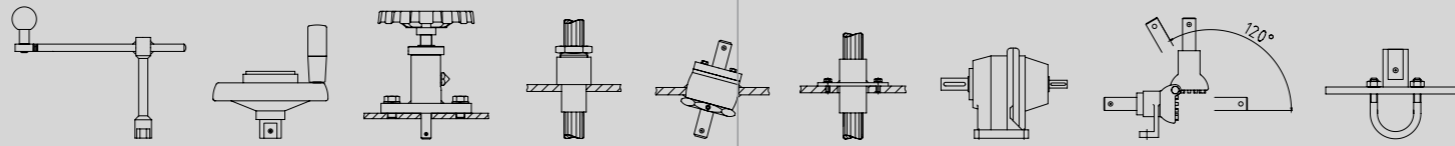
Maschinentechnische Systeme erfordern Verlässlichkeit. Die Flexible Welle bietet eine störfallsichere, robuste Fernbetätigung von Armaturen, über Decks und Schottwände hinaus, sowie in schwer zugänglichen Bereichen oder Einbau unter Medium.

Machinery systems require reliability. The Flexible Reach Rod serves as a failure-safe and robust means of remote valve operation, across decks and bulkheads, as well as in places difficult to access and submerged installations.



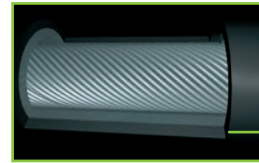
KOMPONENTEN für div. Einsatzfälle (Auszug)

COMPONENTS
for various applications (extract)



Weitere Informationen zu den
Komponenten finden Sie auf
unserer Webseite.

You can find more information of the
components on our website.



Flexible Wellen

Im Schiff- und Anlagenbau besteht häufig die Situation, dass eine Armatur über eine größere Distanz, an einer schwer zugänglichen Stelle oder im Gefahrenbereich (z. B. Gase, Dämpfe) bedient werden muss.

Ein starkes, torsionssteifes Stahlseil, das in einer besonderen Art und Weise geflochten ist, bildet die Seele der Flexiblen Welle. Diese befindet sich in einem flexiblen Metallschutzschlauch, welcher zusätzlich mit einer korrosions- und abriebfesten Ummantelung aus Gummi versehen ist.

Vorteile:

- + Einfache Planung und Montage
- + Leichte Handhabung
- + Hohe Drehmomentübertragung
- + Dauerhafter Korrosionsschutz
- + Wartungsfreiheit
- + Hohe Betriebssicherheit
- + Jederzeit nachrüstbar

Flexible Reach Rods

In the shipbuilding and processing industry we have frequently got the difficult situation to operate a valve over longer distance, in a place difficult to access or in hazardous areas (e.g. gases and vapours).

A strong torsionally stiff steel cable wound in a particular way is the heart of the flexible reach rod. This core is encased in a flexible metal sleeve which is additionally protected by an outer corrosion and wear-resistant rubber coating.

Advantages:

- + Easy planing and simple installation
- + Easy handling
- + High torque transmission
- + Long lasting corrosion protection
- + Maintenance free
- + High working reliability
- + Possible to refit at any time



Hohe Drehmomente

Bei besonderen Betriebsbedingungen, in denen hohe Losbrechmomente überwunden werden müssen - Armaturen großer Nennweite und bei schwierigen Kraftverhältnissen - sowie potenziell Druck- und Medieneinfluss von außen steht eine Hochleistungswelle zur Verfügung.

Die Drehmomentübertragung erfolgt mithilfe beweglich miteinander verketteter Schmiedestahlelemente, die von einer flexiblen Stahldraht-Führung sowie einer korrosionsbeständigen Kunststoff- oder Edelstahlummantelung umschlossen sind. Neben den Vorteilen der regulären Ausführung bietet diese Welle:

- + Sehr hohe Drehmomentübertragung (bis 110 Nm)
- + Druckdichte Ummantelung nach Bedarf

High Torque

In severe-service conditions involving a high breakaway torque - valves with a large nominal diameter or difficult mechanical conditions - as well as potentially pressure and medium impact from outside, we offer a Flexible High-Performance Reach Rod.

The torque is transmitted by means of solid forged steel links strapped together, which are encased by a flexible steel wire guidance as well as a corrosion-resistant plastic or stainless steel tube. On top of the benefits of the regular Flexible Reach Rod, this version features:

- + Very high torque transmission (up to 110 Nm)
- + Pressure-tight encasement as required

